

PRÉSENTATION APPEL
À PROJET
FONDS ADDICTIONS 2026
OBJECTIF C1



HAUTS DE FRANCE ADDICTIONS

L'association Hauts-de-France Addictions est engagée sur la thématique du tabac depuis plus de **30 ans**.

Porteuse de grands projets, elle est « **Ambassadeur du mois sans tabac** » pour la région.

Elle **soutient, accompagne et aide** les structures **luttant contre le tabagisme** dans la **réflexion, la mise en œuvre et l'évaluation de leur projet**.

Elle se divise en **plusieurs pôles** :

- formation,
- jeunesse,
- communication,
- mission d'appui,
- intervention,
- direction

L'association met en place des formations afin de développer et renforcer les compétences des professionnels de la santé, du social, du médico-social et du milieu associatif. Voici quelques exemples de formation : femmes et tabac, gestion des émotions, grossesse et tabac, addictions et précarité, substitution nicotinique...



LA MISSION D'APPUI

La mission d'appui à la stratégie régionale de réduction du tabagisme (S2RT), une équipe dédiée pour:



Assurer la **coordination** et l'**animation** de la stratégie, en lien régulier avec l'ARS



Soutenir le **déploiement de la démarche LSST** en région en lien avec le RESPAAD



Encourager les **échanges de pratiques** entre les professionnels pour des dynamiques territoriales et régionales

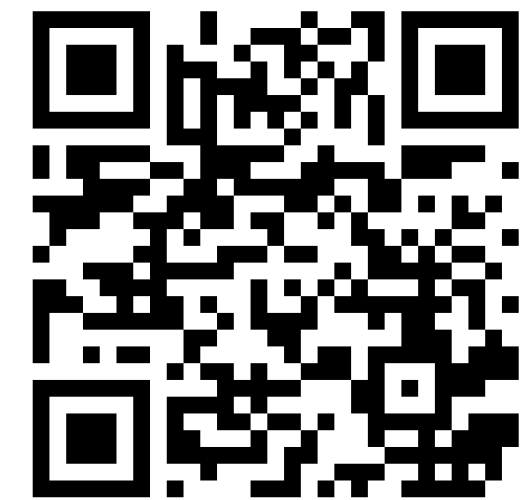


Outiller et accompagner les professionnels en région

Avec notre site internet qui regroupe :



- des documenthèques
- des webinaires/midinales
- des boîtes à outils
- des articles en lien avec les produits du tabac, de la nicotine...
...et bien plus encore !



programme-sante-tabac-hdf.fr

LA MISSION D'APPUI

www.programme-sante-tabac-hdf.fr

Actualités



Le projet Rétaba(c)blissement

Associer les soins orientés rétablissement psycho-social et l'accompagnement au sevrage tabagique

[En savoir plus](#)



Baromètre de Santé publique France : résultats de l'édition 2024 en Hauts-de-France

Depuis 1992, le Baromètre de Santé publique France étudie les opinions, comportements et déterminants de la santé des personnes résidant en France. Cette année, ce Baromètre a été décliné pour chaque région afin d'apporter une connaissance plus fine des indicateurs de santé pour la population et les décideurs.

[En savoir plus](#)




Nicotine Pouches
UNE NOUVELLE TENDANCE SOUS SURVEILLANCE

Les sachets de nicotine : une nouvelle tendance sous surveillance

Les sachets de nicotine, aussi appelés nicotine pouches ou nicopods, ont récemment fait leur apparition sur le marché. Présentés comme une alternative sans tabac à la cigarette et au snus, ils séduisent un public de plus en plus jeune. Mais que contiennent-ils réellement ? Sont-ils réglementés et quels sont leurs effets ? Décryptage.

[En savoir plus](#)



METATINE
DES PRODUITS SANS NICOTINE MAIS PAS SANS RISQUES ?

VAPE 6-MÉTHYL NICOTINE

Métatine ou 6-méthyl nicotine : Des produits sans nicotine mais pas sans risques ?

La 6-MN est un analogue synthétique de la nicotine commercialisés comme étant « sans nicotine ». Bien que sa structure chimique diffère légèrement, ses effets biologiques sont comparables, voire potentiellement plus toxiques. En l'absence d'évaluation toxicologique approfondie, cela soulève d'importantes préoccupations de santé publique.

[En savoir plus](#)




Le tabac chauffé
Que savons-nous sur sa toxicité ?

Que savons-nous sur la toxicité du tabac chauffé ?

Le tabac chauffé est souvent présenté comme une alternative potentiellement moins nocive à la cigarette traditionnelle. Cependant, les études menées sur ses effets, qu'elles soient financées par l'industrie du tabac ou indépendantes, aboutissent à des conclusions parfois contradictoires. Alors, quels sont réellement les impacts du tabac chauffé sur la santé ?

[En savoir plus](#)



NICOTINE LIBRE VS SELS

Les sels de nicotine : Une alternative plus dangereuse que la nicotine classique ?

Les sels de nicotine, récemment popularisés par des dispositifs comme la JUUL, promettent une expérience de vapotage plus douce et efficace. Cependant, leurs effets sur la santé et leur potentiel de dépendance suscitent des inquiétudes croissantes. Sont-ils vraiment une alternative plus sûre à la nicotine classique ?

[En savoir plus](#)

Grand Public



Tout Produits Fumés Tabac Tabac et environnement Tabagisme Passif Jeunes Périnatalité Autres Substances Psychoactives Industrie et coût social du tabac Facile à Lire et à Comprendre (FALC)

parc & jardin sans tabac

espace sans tabac

Moi, j'ai arrêté après 3 essais

Moi, j'ai essayé 5 fois avant d'arrêter

LA CHICHA TU EN SAIS QUOI ?

SNUS & POUCHES

LE TABAC CHAUFFÉ

LA E-CIGARETTE

La VAPE La C-E

La Puff

Professionnels



Tout Tabac Addictions Lieu de Santé Sans Tabac Tabagisme Passif Périnatalité Jeunes Affiches Gestion de projet/ Evaluation Outils d'animation Pathologies duelles Pair aidance Précarité Cancérogène Espace sans tabac

Adaptation Adapter la démarche Lieu de santé sans tabac ou l'ESMT en ostéologie

Maternité

espace sans tabac

espace sans tabac Ici, on joue. On apprend. On respire.

CHARTRE GRAPHIQUE

Manuel d'accompagnement à la certification Lieu de santé sans tabac

Guide Lieu de santé sans tabac

PREMIERS GESTES en TABACOLOGIE

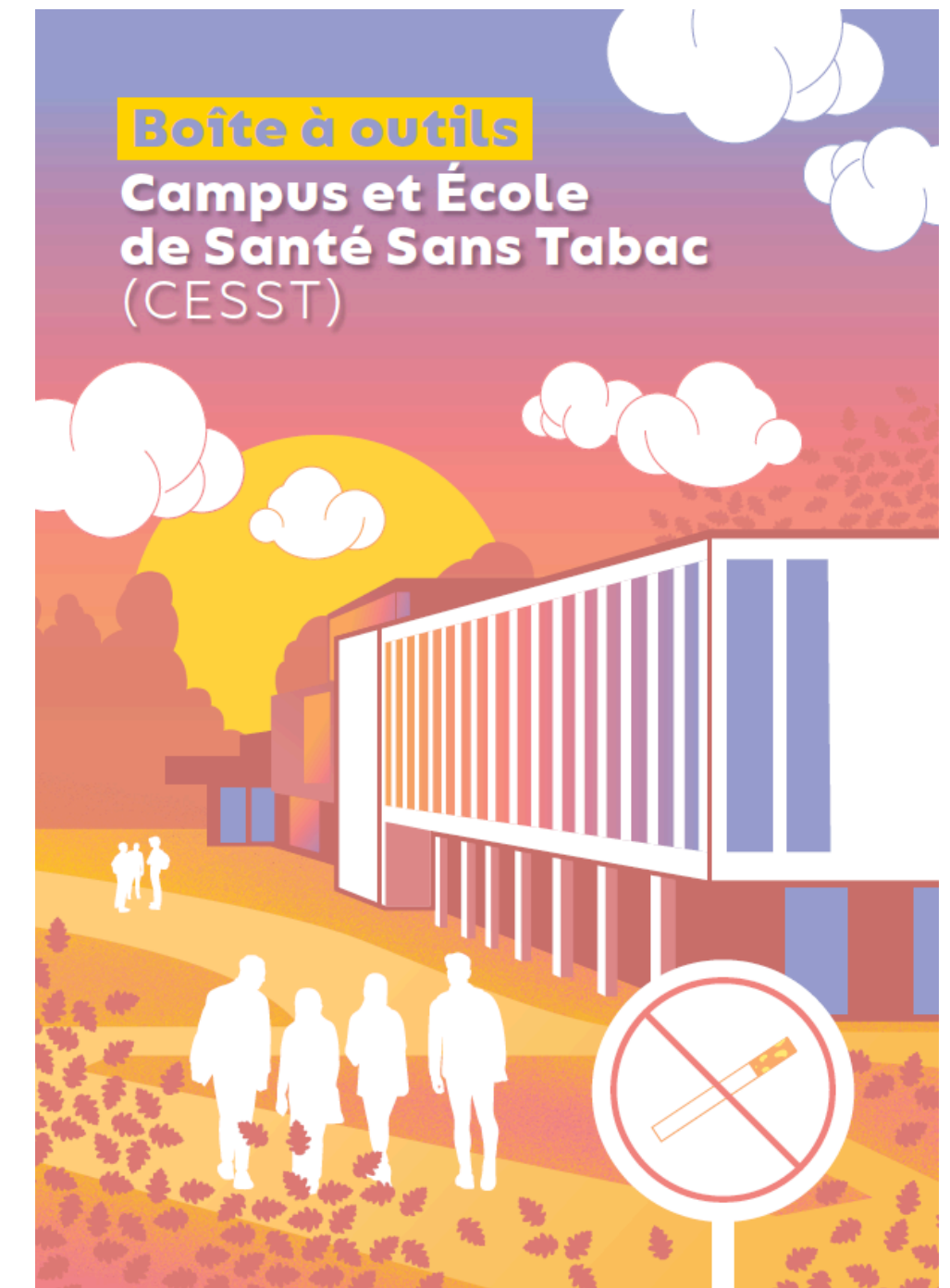
DOSSIER DE consultation de tabacologie SIMPLIFIÉ

ACCOMPAGNER L'ARRÊT DU TABAC AVEC SUCCÈS

LES AIDES AU SEVRAGE

LA MISSION D'APPUI

Nos boîtes à outils



CALENDRIER DE L'AAP



Publication : 25 mars 2026

Date limite de dépôt : 22 mai 2026

**Communication des résultats aux
candidats : fin juillet/août 2026**



<https://www.hauts-de-france.ars.sante.fr/fonds-de-lutte-contre-les-addictions-8>

OBJECTIFS DE L'APPEL A PROJETS

**Axe 1 : Encourager et accompagner les fumeurs
pour aller vers le sevrage**

**Axe 2 : Amplifier certaines actions auprès de
publics prioritaires**

Axe 2 : Amplifier certaines actions auprès de publics prioritaires

Objectif C.1 : Protéger l'enfant à naître de l'exposition aux substances psychoactives pendant la grossesse et améliorer la prise en charge des femmes enceintes et des enfants

Objectif C.2 : Renforcer certaines actions auprès de publics prioritaires dans une volonté de réduire les inégalités sociales de santé

Objectif C.1 : Protéger l'enfant à naître de l'exposition aux substances psychoactives pendant la grossesse et améliorer la prise en charge des femmes enceintes et des enfants

Les objectifs

Améliorer le parcours de la femme enceinte consommant des substances psychoactives en repérant les consommations à risque et en l'orientant, ainsi que son entourage, vers une consultation dédiée jusqu'au 1 an de l'enfant

Les axes :

- le repérage des conduites addictives,
- l'orientation et potentiellement une PEC de la femme enceinte et de son entourage proche
- Lien ville-hôpital

Les territoires

L'objectif C1 de l'AAP a vocation à être développée sur l'ensemble des Hauts de France. Toutefois, la priorité sera donnée aux projets se déployant sur les territoires de :



Objectif C.1 : Protéger l'enfant à naître de l'exposition aux substances psychoactives pendant la grossesse et améliorer la prise en charge des femmes enceintes et des enfants



Etablissements concernés

- Les établissements de santé ayant une activité « femme, mère, nouveau-né, enfant »

Les publics prioritaires



- Les femmes enceintes,
- leur entourage.

Indicateurs d'efficacité

- utilisation systématique de l'auto-questionnaire « Mes habitudes de vie pendant la grossesse » ;
- taux de repérage annuel de la consommation de la femme enceinte et du conjoint (pour les substances psychoactives visées) par le projet ;
- taux annuel de patientes accompagnées suite au repérage initial ;
- prévalence annuelle de consommation des patientes ;
- transmission systématique d'outils de liaison aux professionnels de l'ambulatoire poursuivant le suivi de la femme jusqu'au 1 an de l'enfant

L'association Hauts-de-France Addictions pourra vous accompagner à l'écriture du projet

CRITÈRES DE FINANCEMENT

100 000 €

MINIMUM

de soutien de l'ARS Hauts-de-France pour des projets pluriannuels

Présentation détaillée des dépenses matérielles

Les dépenses de matériel doivent être obligatoirement détaillées

Exemple :

- Cendriers : 5 unités × 250 € = 1 250 €
- Supports de communication : Flyers : 500 € / Affiches : 250 €
- Abris fumeurs (avec ou sans fondations) : 3 unités × 1 500 € = 4 500 €

Encadrement des dépenses

IDE : 57 000 € maximum (sauf justification)

Cendriers : 300 € maximum

Nb : l'appel à projet est un projet pluriannuels, les crédits octroyés par l'Agence Régionale de Santé, en soutien financier de l'Appel A Projet Fonds de Lutte Contre les Addictions, sont des financements dits d'amorçage de projet.

EN RÉGION HAUTS-DE-FRANCE



19 projets financés

Depuis 2018,
Axe C1 - AAP Fonds de Lutte
contre les addictions

« Protéger l'enfant à naître de
l'exposition aux substances
psychoactives pendant la grossesse et
améliorer la prise en charge des femmes
enceintes et des enfants »



214 exemplaires diffusés

Boîte à outils

Maternité et prévention des
conduites addictives

www.programme-sante-tabac-hdf.fr/73/

Vous pouvez demander la **version papier** en allant sur ce **Google Forms** :
<https://forms.gle/h3hjpTX2iTEn79c66>



OUTIL DE REPÉRAGE DE LA CONSOMMATION

L'autoquestionnaire FALC

Mes Habitudes et mes conditions de vie pendant ma grossesse

Mes habitudes et mes conditions de vie pendant ma grossesse

QUESTIONNAIRE A REMPLIR EN SALLE D'ATTENTE

Madame,
Ce questionnaire permet de savoir si vous avez des difficultés :
• soit en ce moment
• soit dans le passé

Le questionnaire est à rendre au médecin ou à la sage-femme.

Bien être

Cette semaine :

- Je me sens mal à l'aise ou embêtée sans savoir pourquoi
- Je me sens débordée par toutes les choses à faire
- Je dors mal
- Je pense parfois à me faire du mal

Dans ma vie, je me suis déjà fait :

- Frapper
- Insulter ou agresser en paroles méchantes

La cigarette

- Je ne fume pas
- Je fume

Combien de cigarettes je fume par jour :

- Un peu
- Moyen
- Beaucoup
- Enormément

Le matin après le réveil, je fume ma première cigarette :

- Juste après le réveil
- Après le petit déjeuner
- Après le repas du midi

L'alcool

L'alcool : c'est de la bière, du whisky, du cidre, du vin ou tout autre alcool.

- Je ne bois pas d'alcool
- Je bois de l'alcool

Quand je bois de l'alcool :

- Il me faut plus de 2 verres d'alcool pour sentir un changement dans mon comportement
- Les remarques des autres personnes m'énervent
- Je me demande parfois si je dois en boire moins
- Il m'arrive de boire un verre d'alcool au réveil

Je bois de l'alcool au réveil :

- Quand je suis énervée
- Quand j'ai bu trop d'alcool la veille

La drogue

La drogue : ça peut être du cannabis, de la cocaïne ou une autre drogue.

- Je ne prends pas de drogue
- Ce mois-ci, j'ai pris de la drogue

La famille

- Je me sens protégée dans ma famille
- Je me sens bien traitée par mes amis
- J'ai un ami ou quelqu'un de ma famille pour m'aider tout le temps
- Une personne m'a aidé à remplir ce questionnaire

La personne qui m'a aidé à remplir le questionnaire est :

- Un parent
- De la famille
- Un ami
- Un professionnel

A REMPLIR PAR LE MEDECIN OU LA SAGE-FEMME :
Validé le ____/____/____ par _____

LES OUTILS DISPONIBLES

Organismes de formation en région



Association Addictions France

addictions-france.org/formation



Fédération Addiction

portail.federationaddiction.fr/formations-nationales



Hauts-de-France Addictions

hautsdefrance-addictions.org/88/modalites-etinformations-pratiques



APPRI - Association Périnatalité Recherche Information

www.appri.fr/ensemble-formations-appri/

www.programme-sante-tabac-hdf.fr

Formations diplômantes

D.U en addictologie



Objectifs

Acquérir les connaissances théoriques et pratiques et développer les compétences nécessaires dans le dispositif spécialisé en addictologie.

1 an

Université
Lille



Université
Amiens - GRAP



D.I.U Périnatalité et addictions



Objectifs Amélioration des compétences de tous les professionnels impliqués dans la prise en charge des femmes enceintes abusant de substances psycho-actives et de leurs enfants.

1 an

Paris - Nantes - Montpellier



D.U PARCOURS DES 1000 PREMIERS JOURS / ACCOMPAGNER LA FAMILLE



Objectifs L'objectif général de cette formation est d'assurer le suivi du capital santé et du développement de l'enfant durant les 1000ers jours

1 an

Université
Lille



Annexe 4 : Précision sur les indicateurs d'efficacité C1

Annexe 4 : Précision sur les indicateurs d'efficacité C1

Afin d'être plus précis sur les attendus des indicateurs d'efficacité, voici le détail des données que vous devrez récolter :

- **Utilisation de l'auto-questionnaire « Mes habitudes de vie pendant la grossesse »** disponible sur <https://www.programme-sante-tabac-hdf.fr/15/maternite>
- **Taux de repérage annuel de la consommation de la femme enceinte et du conjoint (pour les substances psychoactives visée) par le projet**
 - File active
 - Nombre de patientes consommatrices
 - Nombre de patientes non consommatrices
 - Nombre de conjoints consommateurs
 - Nombre de conjoints non consommateurs

Le calcul suivant vous permettra de répondre à l'indicateur :

$$\text{Repérage}_{(\text{année } n)} = \frac{\text{Nbre de patientes consommatrices}_{(\text{année } n)} + \text{Nbre de patientes consommatrices}_{(\text{année } n)}}{\text{File Active}_{(\text{année } n)}} \times 100$$

Calcul à faire également avec les données de consommation du conjoint

- **Taux annuel de patientes accompagnées suite au repérage initial**
 - Nombre de patientes consommatrices
 - Nombre de patientes suivies en consultation

Le calcul suivant vous permettra de répondre à l'indicateur :

$$\text{Accompagnement}_{(\text{année } n)} = \frac{\text{Nbre de patientes suivies en consultation}_{(\text{année } n)}}{\text{Nbre de patientes consommatrices}_{(\text{année } n)}} \times 100$$

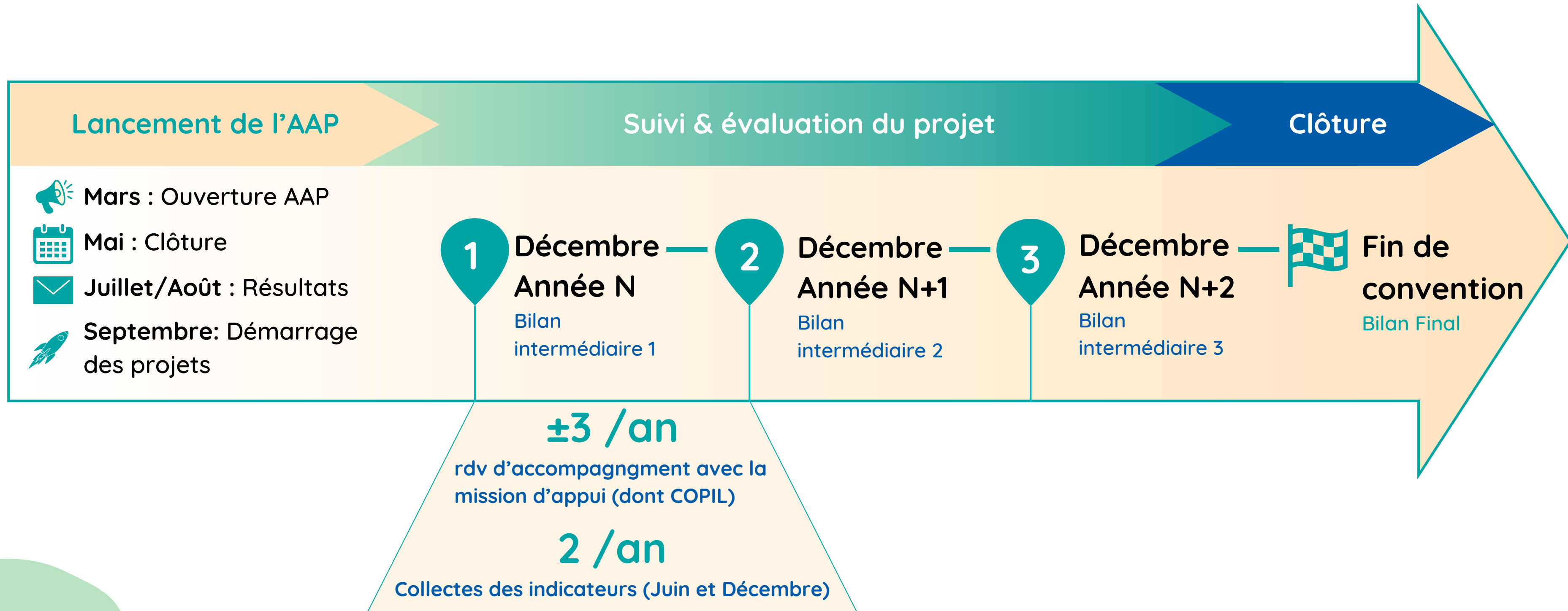
- **Prévalence annuelle de consommation des patientes**
 - Nombre de patientes fumeuses
 - Nombre de patientes non-fumeuses
 - Nombre de patientes consommatrices d'alcool
 - Nombre de patientes non-consommatrices d'alcool
 - Nombre de patientes consommatrices de cannabis
 - Nombre de patientes non-consommatrices de cannabis
 - Nombre de patientes consommatrices autres substances psychoactives (SPA)
 - Nombre de patientes non-consommatrices autres SPA

$$\text{Prévalence}_{(\text{année } n)} = \frac{\text{Nbre de patientes consommatrices}_{(\text{année } n)}}{\text{Nbre de patientes consommatrices}_{(\text{année } n)} + \text{Nbre de patientes non consommatrices}_{(\text{année } n)}} \times 100$$

Calcul à faire pour tabac, alcool, cannabis et le groupe « autres substances psychoactives »

- **Transmission systématisée d'outils de liaison aux professionnels de l'ambulatoire poursuivant le suivi de la femme jusqu'au 1 an de l'enfant**
 - Outil(s) utilisé(s) pour la transmission systématisée aux professionnels de l'ambulatoire (ex : courrier de liaison...)

DE L'AAP À LA TENU DU PROJET



Rendu :

Bilan intermédiaire : Hauts-de-France Addictions

Bilan Final : ARS Hauts-de-France



Les Midinale de l'AAP 2026

Axe 1 - Objectif B1 - LSST

Présenté par la Mission d'Appui et le CHU d'Amiens (Dr Pierson-Marchandise et Mme Branco)

27/04/2026 12h - 13h

Axe 1 - Objectif B2 - CESST

Présenté par la Mission d'Appui et le Pr. Gallopel-Morvan (EHESP) et Dr. Garat (UFR3S pharmacie)

29/04/2026 10h30 - 12h

Axe 2 - Objectif C1 - Maternité

Présenté par la Mission d'Appui et le CHU d'Amiens (Mme Lefèvre)

23/04/2026 12h - 13h

Axe 2 - Objectif C2 - Publics vulnérables

Présenté par la Mission d'Appui et Mme Mahlmann (Habitat Insertion) et Mme Gustin (USMP Valenciennes)

30/04/2026 12h - 13h



Réduction
du tabagisme
en **Hauts-de-France**



Les Midinale de l'AAP 2026

Axe 1 - Objectif

Présenté par la Mission d'Appui
Pierson-Marchandise et Mme B

Axe 1 - Objectif

Présenté par la Mission d'Ap
Morvan (EHESP) et Dr. Garat (U

Axe 2 - Objectif

Présenté par la Mission d'App
(Mme Lefèvre)

Axe 2 - Objectif vulnérables

Présenté par la Mission d'Appui et Mme Mahlmann
(Habitat Insertion) et Mme Gustin (USMP Valenciennes)

**MIDINALE 2025 N°2 :
STRATÉGIE
D'ÉVALUATION DE
PROJET**

Présentation et temps
d'échanges

Midinale 2025 N°2 : STRATEGIE D'EVALUATION DE PROJET

Dans le cadre de la démarche Lieu de Santé Sans Tabac (LSST) dans les Hauts de France, la mission d'appui de l'ARS Hauts-de-France vous a proposé un temps d'échange entre professionnels engagés dans la mise en œuvre de cette dynamiq...

P2RT

12h - 13h

10h - 12h

12h - 13h

12h - 13h



Réduction
du tabagisme
en Hauts-de-France



Réduction du tabagisme en Hauts-de-France



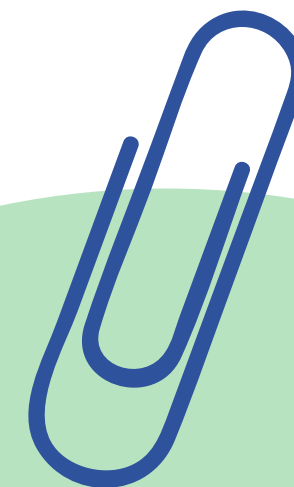
Avez-vous des questions ?

THANK YOU!

Nous vous remercions pour votre participation !



N'hésitez à nous contacter, nous restons disponibles !



Association Hauts-de-France Addictions

235 Avenue de la Recherche 59120 LOOS
03 20 21 06 05

missiondappui@hautsdefrance-addictions.org

DIVRY Sacha

Chargée de mission – Mission d'appui
sdivry@hautsdefrance-addictions.org

MACHIN Flavien

Chargé de mission – Mission d'appui
fmachin@hautsdefrance-addictions.org

Dr ZARCONE Gianni

Chargé de mission – Mission d'appui
gzarcone@hautsdefrance-addictions.org

